

	ДРУШТВО ПЕДАГОГА ТЕХНИЧКЕ КУЛТУРЕ СРБИЈЕ Техничко и информатичко образовање	
Шифра ученика	Општинско такмичење	
БОДОВА	Т Е С Т	6. разред
		11.03.2017.

<p>1. У готском стилу најчешће су грађене: <i>Заокружи слово испред тачног одговора.</i></p> <p>а) катедрале б) арене в) позоришта г) мостови д) терме</p>	2
<p>2. На празне линије испод техничких цртежа <u>упиши одговарајућа слова</u> понуђених одговора који објашњавају који тип техничког цртежа у грађевинарству је приказан</p> <div style="display: flex; justify-content: space-around; align-items: center;">      </div> <p>_____</p> <p>а) Основа зграде б) Унутрашњој перспективи в) Хоризонтални пресек г) Вертикални пресек д) спољашња перспектива</p>	5
<p>3. Постоје три основне врсте грађевинских пројеката. Наведи њихове називе.</p> <p>а) _____ б) _____ в) _____</p>	3
<p>4. Нека зграда дугачка 10m нацртана је у размери 1:100. Дужина нацртане зграде на цртежу је:</p> <p>а) 1 mm б) 1cm в) 1 dm г) 1 m д) 1 km</p> <p><i>Заокружи слово испред тачног одговора.</i></p>	2
<p>5. Како се назива грађевински материјал који се добија мешањем кречњака и глине, печењем и каснијим млевењем? _____</p>	2
<p>6. Пешчар је врста: <i>Заокружи слово испред тачног одговора.</i></p> <p>а) камена б) дрвета в) песка г) бетона д) опеке</p>	2
<p>7. Како се назива највећа светска глобална мрежа, са којом се могу повезати друге рачунарске мреже? _____</p>	2
<p>8. Фајлови слика имају различите формате (екстензије). Једна од екстензија је:</p> <p>а) .GJP б) .GPJ в) .PJG г) .JGP д) .JPG</p> <p style="text-align: right;"><i>Заокружи слово испред тачног одговора.</i></p>	2
<p>9. Утврди који су од наведених исказа тачни (Т) односно нетачни (Н).</p> <p><i>Заокружи одговарајуће слово после сваког исказа.</i></p> <p>а) CD ROM је уређај који служи за читање података с дискова. Т Н</p> <p>б) Paint је програм који може да врши обраду слика. Т Н</p> <p>в) Пре него што се користи флеш меморија, потребно је проверити да ли рачунар има USB прикључак (порт). Т Н</p>	4

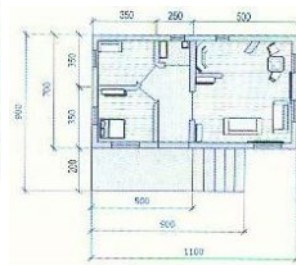
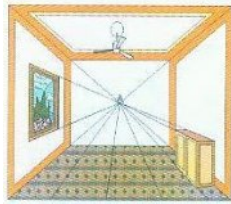
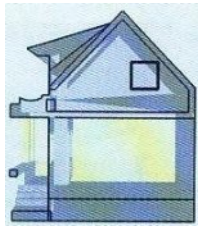
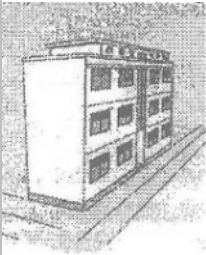
<p>10. Утврди који су од наведених исказа тачни (Т) односно нетачни (Н). <i>Заокружи одговарајуће слово после сваког исказа.</i></p> <p>а. Грађевинарство се углавном бави пројектовањем и уметничким обликовањем зграда за разне сврхе. Т Н</p> <p>б. Кад су људи почели да граде боље станове, напустили су пећине а на мочварном земљишту подизали су земунице. Т Н</p> <p>в. Опека се најчешће користи за израђивање зидова. Т Н</p> <p>г. У грађевинарству се користи искључиво размера за умањење. Т Н</p> <p>д. Котирање у грађевинарству се не разликује од котирања у другим областима Т Н</p> <p>ђ. Традиционални начин градње подразумева планско, брзо и јефтино грађење великих објеката и других зграда..... Т Н</p>	6
<p>11. PVC фолија је од: <i>Заокружи слово испред тачног одговора.</i></p> <p>а) пластике б) алуминијума в) стакла г) дрвета д) текстила</p>	2
<p>12. Соларни колектори претварају енергију сунчевог зрачења у:</p> <p>а) светлосну енергију б) топлотну енергију в) електричну енергију г) хемијску енергију</p>	2
<p>13. Испод сваке слике напиши назив приказане грађевинске машине.</p> <div style="display: flex; justify-content: space-around; align-items: center;">     </div> <p>_____</p>	8
<p>14. Аутопут има две међусобно одвојене _____ траке, за сваки смер вожње</p>	2
<p>15. Утврди који су од наведених исказа тачни (Т) односно нетачни (Н). <i>Заокружи одговарајуће слово после сваког исказа.</i></p> <p>а) Ранжирне станице служе за спровођење безбедности путника, пасошку и царинску контролу, ватрогасне јединице итд. Т Н</p> <p>б) Железничку пругу чини један или више колосека по којима се крећу железничка возила. Т Н</p> <p>в) Лучка капетанија регулише и надзире сигурност ваздушног саобраћаја. Т Н</p>	3
<p>16. ВИЈАДУКТ је грађевински објекат који се користи у следећем саобраћајном систему:</p> <p>а) копненом б) ваздушном в) воденом г) космичком</p>	1
<p>17. Наведи шта је приказано на слици.</p>  <p>_____</p>	2
<p>Свим такмичарима желимо успешан рад!</p>	

КЉУЧ

6. РАЗРЕД

1. а) катедрале

2.



д

г

б

а

в

Свака тачно попуњена линија је 1 бод

3. а) Идејни пројекат б) Главни пројекат в) Извођачки пројекат

Сваки тачано попуњен одговор 1 бод

4. в) 1 dm

5. ЦЕМЕНТ

6. а) камена

7. ИНТЕРНЕТ

8. д) .JPG

9. Свако тачно заокружено слово после исказа бодовати по 1 бод

Т

Т

Т

Н

10. Свако тачно заокружено слово после исказа бодовати по 1 бод

Н

Н

Т

Т

Н

Н

11. а) пластике

12. б) топлотну енергију

13. Сваки тачан одговор бодовати по 2 бода

Утоваривач Ваљак Грејдер Булдозер

14. Коловозне

15. Свако тачно заокружено слово после исказа бодовати по 1 бод

Н

Т

Н

16. а) копненом

17. ферт гредица